

売地

御嵩口駅

建築条件付 引渡方法相談 伊岐津志西

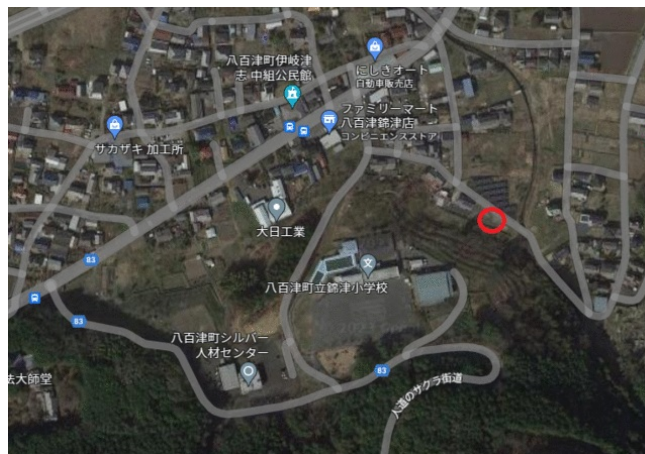
土地面積
公簿 507.00㎡

現況
更地

引渡可能時期
相談

チェックポイント！

プロパンガス,電気,上水道,下水道,側溝



物件種目	売地		
最適用途	住宅用地		
最寄駅	御嵩口		
土地面積	公簿 507.00㎡	私道面積 (共有持分)	なし
価格	475万円	坪単価	@3.10万円

物件所在地	岐阜県加茂郡八百津町伊岐津志		
交通	名鉄広見線 御嵩口 徒歩67分 バス停 中組公民館 徒歩4分		
土地権利	所有権	地目	雑種地
都市計画	区域外	用途地域	無指定
建ぺい率	60%	容積率	200%
他の法令上の制限			
地勢	平坦		
建築条件	建築条件付		
現況	更地		
引渡し(可能時期/方法)	相談 / 相談		
開発許可番号			
接道状況(角地・間口)	北東4.9m 公道 接面22.0m		
設備	プロパンガス,電気,上水道,下水道,側溝		
備考	都市計画:区域区分非設定都市計画区八百津市街地以外(分類Ⅲ)		

この図面は物件情報の一部を抜粋して掲載しております。(現況優先)
入居日・引渡日変更や付帯条件、別途料金等が発生する場合がありますのでご確認ください。

at home

infosheet 物件番号 69784604002

岐阜県知事免許(12)第2150号 〒509-7201 岐阜県恵那市大井町2087-521

株式会社Mt. ファイブ

TEL: 0573-26-3414 FAX: 0573-26-3470 定休日: 水曜日、日曜日 年末年始12/29~1/3

■取引態様: 売主