

# 貸事務所(一部)

## 多治見駅

多治見市小田町6丁目

専有面積  
41.30㎡

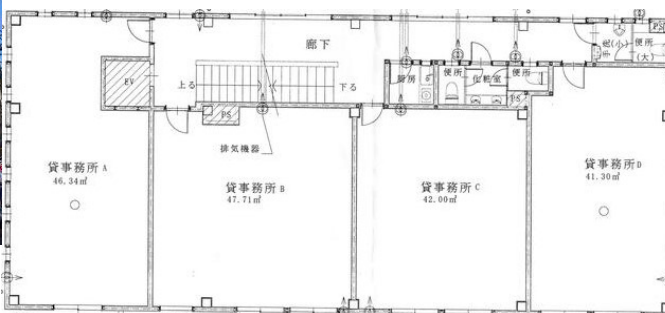
築年月  
2008年06月

引渡し  
相談

国道19号すぐ。駅徒歩18分  
西友・カーマすぐ近く

チェックポイント！

主要採光面：東向き,飲食店不可,角部屋,24時間利用可,土曜日利用可,土日・祝日利用可,共用部分に男女別トイレあり,動力あり,冷房,暖房,エアコン,ビルトインエアコン,個別空調,防犯カメラ,火災警報器(報知機),エレベーター,施設内喫煙所



物件種目	貸事務所(一部)
最寄駅	多治見
賃貸条件	賃料 9.80万円
	礼金1ヶ月 敷金なし 保証金3ヶ月

物件所在地	岐阜県多治見市小田町6丁目17-1		
交通	中央本線 多治見 徒歩18分		
建物	建物名	あったか森の国からビル(アッタカモリノクニカラビル) 2D	
	構造・規模	鉄骨造 3階建/2階部分	
	使用部分積	41.30㎡	間取タイプ ワンルーム
	間取内訳		
築年月	2008年06月	契約期間	2年
管理費等	18,000円/月		
土地面積		用途地域	
駐車場	有 6,300円/月		
現況	空	引渡日	相談
接道状況(角地・間口)			
設備	共用部分に男女別トイレあり,動力あり,冷房,暖房,エアコン,ビルトインエアコン,個別空調,防犯カメラ,火災警報器(報知機),エレベーター,施設内喫煙所		
備考	駐車場備考:屋根付 8,400円 利用駅1:太多線 多治見 徒歩19分		

この図面は物件情報の一部を抜粋して掲載しております。(現況優先)  
付帯条件や別途料金等が発生する場合がありますのでご確認ください。

at home

infosheet 物件番号 69692054037

岐阜県知事免許(11)第2150号 〒509-7201 岐阜県恵那市大井町2087-521

# 館林宅建株式会社

TEL: 0573-26-3414 FAX: 0573-26-3470 定休日: 水曜日、日曜日 年末年始12/28~1/3

■取引態様: 代理