

売戸建住宅

武並駅

古民家風住宅
家庭菜園が楽しめます

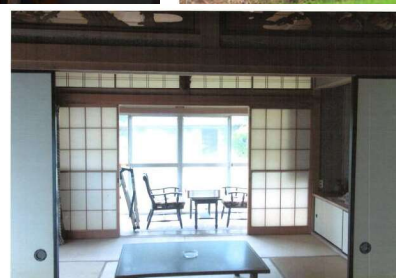
チェックポイント！

閑静な住宅街、バス1坪以上、汲取、2口コンロ、全居室収納、プロパンガス、電気、側溝、庭

間取り
8DK

建物面積
161.43㎡

築年月
1968年07月



物件種目	売戸建住宅
最寄駅	武並
間取タイプ	8DK
価格	330万円

物件所在地	岐阜県恵那市武並町竹折		
交通	中央本線 武並 徒歩29分		
土地面積	実測 395.83㎡	私道面積 (共有持分)	
建物	構造・規模	木造 2階建	
	面積	161.43㎡	
	間取内訳		
土地権利	所有権	地目	宅地
都市計画		用途地域	
建ぺい率		容積率	
築年月	1968年07月	駐車場	
現況	空家	引渡日	相談
建築確認番号			
接道状況 (角地・間口)	北 南		
設備	バス1坪以上、汲取、2口コンロ、全居室収納、プロパンガス、電気、側溝、庭		
備考	現況渡しになります。補修工事等のご相談は別途承ります。人が住まなくなってから十数年が経過しており、壊れている箇所もあり、リフォームが必要と思われる。又、古い家財道具等が残っている為、片付けが必要です。		

この図面は物件情報の一部を抜粋して掲載しております。（現況優先）
付帯条件や別途料金等が発生する場合がありますのでご確認ください。

at home

infosheet 物件番号 69694591059

岐阜県知事免許（11）第2150号 〒509-7201 岐阜県恵那市大井町2087-521

館林宅建株式会社

TEL：0573-26-3414 FAX：0573-26-3470 定休日：水曜日、日曜日 年末年始12/28～1/3

■取引態様：売主